

<b>Contratante:</b>	<b>PREFEITURA MUNICIPAL DE ARACRUZ - SEMOB</b>	<b>DATA: 17/06/2024</b>
<b>Unidade:</b>	<b>REFORMA E ADEQUAÇÃO DO CENTRO DE REFERÊNCIA DE ASSISTÊNCIA SOCIAL - CRAS ITAPUTERA</b>	
<b>Endereço:</b>	<b>BARRA DO SAHY - ARACRUZ/ES</b>	
<b>Objeto:</b>	<b>468/2023 - REFORMA E ADEQUAÇÃO DO CENTRO DE REFERÊNCIA DE ASSISTÊNCIA SOCIAL - CRAS ITAPUTERA</b>	



Foto 01 – Fixação de Aço com adesivo estrutural para reforço de Sapata



Foto 02 – Sapata Concretada.



Foto 03 – Escavação Manual de Sapata.



Foto 04 – Sapata Concretada.

<b>Contratante:</b>	<b>PREFEITURA MUNICIPAL DE ARACRUZ - SEMOB</b>	<b>DATA: 17/06/2024</b>
<b>Unidade:</b>	<b>REFORMA E ADEQUAÇÃO DO CENTRO DE REFERÊNCIA DE ASSISTÊNCIA SOCIAL - CRAS ITAPUTERA</b>	
<b>Endereço:</b>	<b>BARRA DO SAHY - ARACRUZ/ES</b>	
<b>Objeto:</b>	<b>468/2023 - REFORMA E ADEQUAÇÃO DO CENTRO DE REFERÊNCIA DE ASSISTÊNCIA SOCIAL - CRAS ITAPUTERA</b>	



Foto 05 – Montagem de Sapata (Aço e Forma) para reforço estrutural.



Foto 06 – Sapata Concretada.



Foto 07 – Sapata Concretada.



Foto 08 – Sapata Concretada.

<b>Contratante:</b>	<b>PREFEITURA MUNICIPAL DE ARACRUZ - SEMOB</b>	<b>DATA: 17/06/2024</b>
<b>Unidade:</b>	<b>REFORMA E ADEQUAÇÃO DO CENTRO DE REFERÊNCIA DE ASSISTÊNCIA SOCIAL - CRAS ITAPUTERA</b>	
<b>Endereço:</b>	<b>BARRA DO SAHY - ARACRUZ/ES</b>	
<b>Objeto:</b>	<b>468/2023 - REFORMA E ADEQUAÇÃO DO CENTRO DE REFERÊNCIA DE ASSISTÊNCIA SOCIAL - CRAS ITAPUTERA</b>	



Foto 09 – Montagem de Sapata (Aço e Forma) para reforço estrutural.



Foto 10 – Montagem de Sapata (Aço e Forma) para reforço estrutural.



Foto 11 – Sapata Concretada.



Foto 12 – Sapata Concretada.

<b>Contratante:</b>	<b>PREFEITURA MUNICIPAL DE ARACRUZ - SEMOB</b>	<b>DATA: 17/06/2024</b>
<b>Unidade:</b>	<b>REFORMA E ADEQUAÇÃO DO CENTRO DE REFERÊNCIA DE ASSISTÊNCIA SOCIAL - CRAS ITAPUTERA</b>	
<b>Endereço:</b>	<b>BARRA DO SAHY - ARACRUZ/ES</b>	
<b>Objeto:</b>	<b>468/2023 - REFORMA E ADEQUAÇÃO DO CENTRO DE REFERÊNCIA DE ASSISTÊNCIA SOCIAL - CRAS ITAPUTERA</b>	



Foto 13 – Sapata Concretada.



Foto 14 – Sapata Concretada.



Foto 15 – Reforço estrutural em Pilar.



Foto 16 – Concretagem de Pilar.

<b>Contratante:</b>	PREFEITURA MUNICIPAL DE ARACRUZ - SEMOB	DATA: 17/06/2024
<b>Unidade:</b>	REFORMA E ADEQUAÇÃO DO CENTRO DE REFERÊNCIA DE ASSISTÊNCIA SOCIAL - CRAS ITAPUTERA	
<b>Endereço:</b>	BARRA DO SAHY - ARACRUZ/ES	
<b>Objeto:</b>	468/2023 - REFORMA E ADEQUAÇÃO DO CENTRO DE REFERÊNCIA DE ASSISTÊNCIA SOCIAL - CRAS ITAPUTERA	



Foto 17 – Concretagem de Pilar.



Foto 18 – Concretagem de Pilar.



Foto 19 – Montagem de Aço e Forma para reforço estrutural em viga.



Foto 20 – Montagem de Aço e Forma para reforço estrutural em viga.

<b>Contratante:</b>	<b>PREFEITURA MUNICIPAL DE ARACRUZ - SEMOB</b>	<b>DATA: 17/06/2024</b>
<b>Unidade:</b>	<b>REFORMA E ADEQUAÇÃO DO CENTRO DE REFERÊNCIA DE ASSISTÊNCIA SOCIAL - CRAS ITAPUTERA</b>	
<b>Endereço:</b>	<b>BARRA DO SAHY - ARACRUZ/ES</b>	
<b>Objeto:</b>	<b>468/2023 - REFORMA E ADEQUAÇÃO DO CENTRO DE REFERÊNCIA DE ASSISTÊNCIA SOCIAL - CRAS ITAPUTERA</b>	

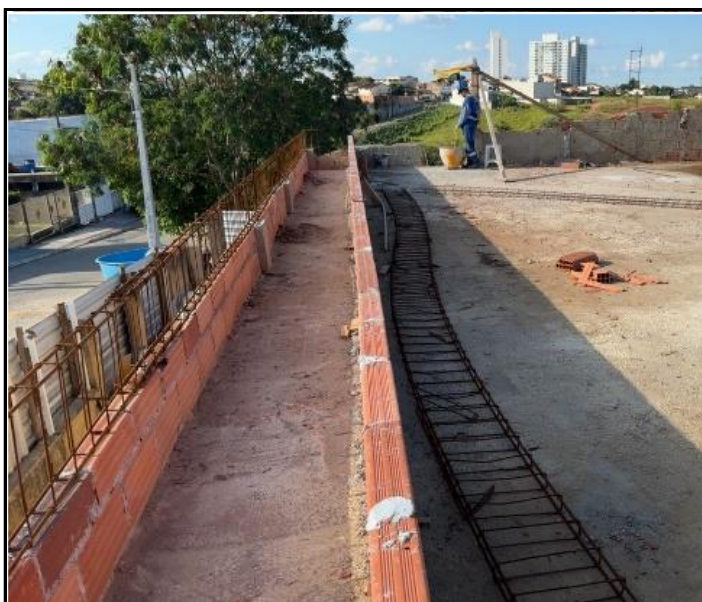


Foto 21 - Montagem de Aço e Forma para reforço estrutural em viga de platibanda.



Foto 22 – Viga de Platibanda concretada.