

<b>Contratante:</b>	<b>PREFEITURA MUNICIPAL DE ARACRUZ - SEMOB</b>	<b>DATA: 14/05/2024</b>
<b>Unidade:</b>	<b>REFORMA E ADEQUAÇÃO DO CENTRO DE REFERÊNCIA DE ASSISTÊNCIA SOCIAL - CRAS ITAPUTERA</b>	
<b>Endereço:</b>	<b>BARRA DO SAHY - ARACRUZ/ES</b>	
<b>Objeto:</b>	<b>468/2023 - REFORMA E ADEQUAÇÃO DO CENTRO DE REFERÊNCIA DE ASSISTÊNCIA SOCIAL - CRAS ITAPUTERA</b>	



Foto 01 – Montagem de Sapata (Aço e Forma) para reforço estrutural.



Foto 02 – Montagem de Sapata (Aço e Forma) para reforço estrutural.



Foto 03 – Montagem de Sapata (Aço e Forma) para reforço estrutural.



Foto 04 – Montagem de Sapata (Aço e Forma) para reforço estrutural.

<b>Contratante:</b>	<b>PREFEITURA MUNICIPAL DE ARACRUZ - SEMOB</b>	<b>DATA: 14/05/2024</b>
<b>Unidade:</b>	<b>REFORMA E ADEQUAÇÃO DO CENTRO DE REFERÊNCIA DE ASSISTÊNCIA SOCIAL - CRAS ITAPUTERA</b>	
<b>Endereço:</b>	<b>BARRA DO SAHY - ARACRUZ/ES</b>	
<b>Objeto:</b>	<b>468/2023 - REFORMA E ADEQUAÇÃO DO CENTRO DE REFERÊNCIA DE ASSISTÊNCIA SOCIAL - CRAS ITAPUTERA</b>	



Foto 05 – Montagem de Sapata (Aço e Forma) para reforço estrutural.



Foto 06 – Escavação manual para reforço de Sapata.

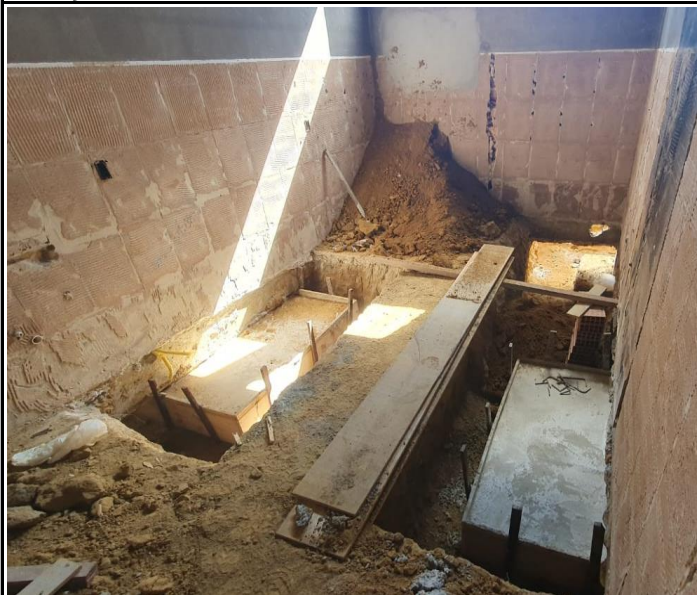


Foto 07 – Concretagem de sapatas.



Foto 08 – Concretagem de sapatas.

<b>Contratante:</b>	<b>PREFEITURA MUNICIPAL DE ARACRUZ - SEMOB</b>	<b>DATA: 14/05/2024</b>
<b>Unidade:</b>	<b>REFORMA E ADEQUAÇÃO DO CENTRO DE REFERÊNCIA DE ASSISTÊNCIA SOCIAL - CRAS ITAPUTERA</b>	
<b>Endereço:</b>	<b>BARRA DO SAHY - ARACRUZ/ES</b>	
<b>Objeto:</b>	<b>468/2023 - REFORMA E ADEQUAÇÃO DO CENTRO DE REFERÊNCIA DE ASSISTÊNCIA SOCIAL - CRAS ITAPUTERA</b>	



Foto 09 – Montagem de Sapata (Aço e Forma) para reforço estrutural.



Foto 10 – Montagem de Sapata (Aço e Forma) para reforço estrutural.



Foto 11 – Reforço estrutural em Pilar.



Foto 12 – Desforma de pilar  
Foto 13 - Reforço estrutural em viga.

<b>Contratante:</b>	<b>PREFEITURA MUNICIPAL DE ARACRUZ - SEMOB</b>	<b>DATA: 14/05/2024</b>
<b>Unidade:</b>	<b>REFORMA E ADEQUAÇÃO DO CENTRO DE REFERÊNCIA DE ASSISTÊNCIA SOCIAL - CRAS ITAPUTERA</b>	
<b>Endereço:</b>	<b>BARRA DO SAHY - ARACRUZ/ES</b>	
<b>Objeto:</b>	<b>468/2023 - REFORMA E ADEQUAÇÃO DO CENTRO DE REFERÊNCIA DE ASSISTÊNCIA SOCIAL - CRAS ITAPUTERA</b>	



Foto 14 – Construção de alvenaria para calha.



Foto 15 – Alvenaria da platibanda dos fundos.



## RELATÓRIO FOTOGRÁFICO MED 04



<b>Contratante:</b>	<b>PREFEITURA MUNICIPAL DE ARACRUZ - SEMOB</b>	<b>DATA: 14/05/2024</b>
<b>Unidade:</b>	<b>REFORMA E ADEQUAÇÃO DO CENTRO DE REFERÊNCIA DE ASSISTÊNCIA SOCIAL - CRAS ITAPUTERA</b>	
<b>Endereço:</b>	<b>BARRA DO SAHY - ARACRUZ/ES</b>	
<b>Objeto:</b>	<b>468/2023 - REFORMA E ADEQUAÇÃO DO CENTRO DE REFERÊNCIA DE ASSISTÊNCIA SOCIAL - CRAS ITAPUTERA</b>	