

<b>Contratante:</b>	<b>PREFEITURA MUNICIPAL DE ARACRUZ - SEMOB</b>	<b>DATA: 04/04/2024</b>
<b>Unidade:</b>	<b>REFORMA E ADEQUAÇÃO DO CENTRO DE REFERÊNCIA DE ASSISTÊNCIA SOCIAL - CRAS ITAPUTERA</b>	
<b>Endereço:</b>	<b>BARRA DO SAHY - ARACRUZ/ES</b>	
<b>Objeto:</b>	<b>468/2023 - REFORMA E ADEQUAÇÃO DO CENTRO DE REFERÊNCIA DE ASSISTÊNCIA SOCIAL - CRAS ITAPUTERA</b>	



Foto 01 – Reaterro compactado de sapatas concretadas.



Foto 02 – Reaterro compactado de sapatas concretadas / Pilares concretados.



Foto 03 – Armação de reforço estrutural em Sapata.



Foto 04 – Reaterro compactado de sapatas concretadas.



<b>Contratante:</b>	PREFEITURA MUNICIPAL DE ARACRUZ - SEMOB	DATA: 04/04/2024
<b>Unidade:</b>	REFORMA E ADEQUAÇÃO DO CENTRO DE REFERÊNCIA DE ASSISTÊNCIA SOCIAL - CRAS ITAPUTERA	
<b>Endereço:</b>	BARRA DO SAHY - ARACRUZ/ES	
<b>Objeto:</b>	468/2023 - REFORMA E ADEQUAÇÃO DO CENTRO DE REFERÊNCIA DE ASSISTÊNCIA SOCIAL - CRAS ITAPUTERA	



Foto 05 – Montagem de aço e forma para reforço estrutural em sapata.



Foto 06 – Sapata concretada.



Foto 07 – Sapatas concretadas.



Foto 08 – Execução de platibanda em alvenaria.

<b>Contratante:</b>	<b>PREFEITURA MUNICIPAL DE ARACRUZ - SEMOB</b>	<b>DATA: 04/04/2024</b>
<b>Unidade:</b>	<b>REFORMA E ADEQUAÇÃO DO CENTRO DE REFERÊNCIA DE ASSISTÊNCIA SOCIAL - CRAS ITAPUTERA</b>	
<b>Endereço:</b>	<b>BARRA DO SAHY - ARACRUZ/ES</b>	
<b>Objeto:</b>	<b>468/2023 - REFORMA E ADEQUAÇÃO DO CENTRO DE REFERÊNCIA DE ASSISTÊNCIA SOCIAL - CRAS ITAPUTERA</b>	



Foto 09 – Execução de platibanda em alvenaria.



Foto 10 – Execução de platibanda em alvenaria.



Foto 11 – Escavação de Sapatas.

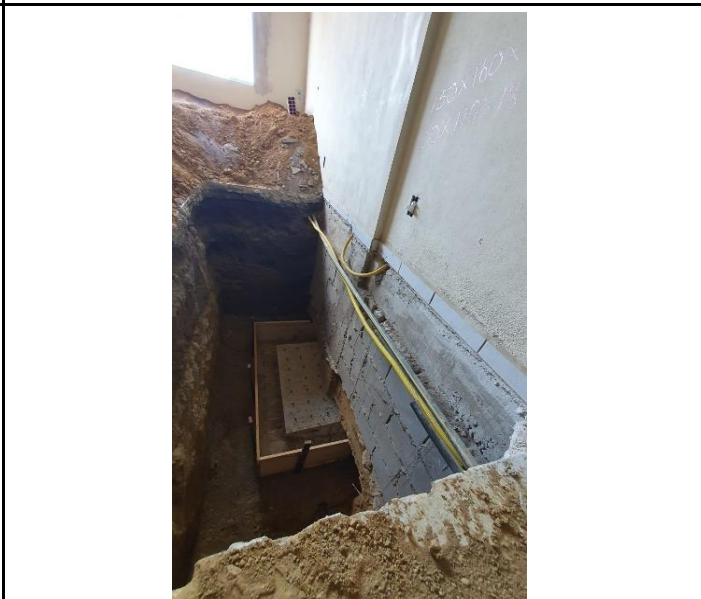


Foto 12 – Montagem de aço e forma para reforço estrutural em sapata.



<b>Contratante:</b>	<b>PREFEITURA MUNICIPAL DE ARACRUZ - SEMOB</b>	<b>DATA: 04/04/2024</b>
<b>Unidade:</b>	<b>REFORMA E ADEQUAÇÃO DO CENTRO DE REFERÊNCIA DE ASSISTÊNCIA SOCIAL - CRAS ITAPUTERA</b>	
<b>Endereço:</b>	<b>BARRA DO SAHY - ARACRUZ/ES</b>	
<b>Objeto:</b>	<b>468/2023 - REFORMA E ADEQUAÇÃO DO CENTRO DE REFERÊNCIA DE ASSISTÊNCIA SOCIAL - CRAS ITAPUTERA</b>	



Foto 13 – Montagem de aço e forma para reforço estrutural em pilar.



Foto 14 – Concretagem de pilar.



Foto 15 - Escavação de Sapatas.



Foto 16 - Montagem de reforço estrutural de vigas sobre a laje de cobertura.

<b>Contratante:</b>	PREFEITURA MUNICIPAL DE ARACRUZ - SEMOB	DATA: 04/04/2024
<b>Unidade:</b>	REFORMA E ADEQUAÇÃO DO CENTRO DE REFERÊNCIA DE ASSISTÊNCIA SOCIAL - CRAS ITAPUTERA	
<b>Endereço:</b>	BARRA DO SAHY - ARACRUZ/ES	
<b>Objeto:</b>	468/2023 - REFORMA E ADEQUAÇÃO DO CENTRO DE REFERÊNCIA DE ASSISTÊNCIA SOCIAL - CRAS ITAPUTERA	



Foto 17 - Sapata concretada.



Foto 18 - Sapata concretada.